

[www.lmsecurite.fr](http://www.lmsecurite.fr) [lmsecurite@yahoo.fr](mailto:lmsecurite@yahoo.fr)



# Rayonnages

Archivage - Stockage



[www.lmsecurite.fr](http://www.lmsecurite.fr) [lmsecurite@yahoo.fr](mailto:lmsecurite@yahoo.fr)

# Rayonnage fixe à parois tôlées

Metal Plated Shelving

Paroi peinte ou sendzimir 10/10<sup>ème</sup> de mm / Painted or send 10/10<sup>th</sup> mm walls

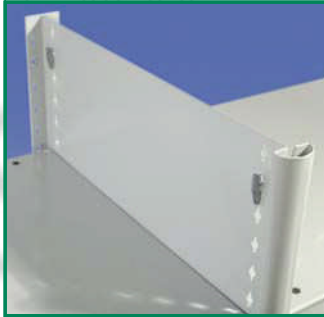
3 Hauteurs en mm / 3 Heights in mm	2000	2200	2500
---------------------------------------	------	------	------

\* Tablette finition peinte ou sendzimir / Shelf with painted or Sendzimir finish

Profondeur en mm Depth in mm	Largeur en mm Width in mm	Épaisseur tôle en mm Thickness in mm	Tablette poinçonnée P ou lisse L Stamped(P) or smooth(L) shelf	Charge admissible par tablette / Maximum load per shelf		
				900	1000	1250
250		8/10	P	120 kg	105 kg	75 kg
300		10/10	P	150 kg	135 kg	80 kg
360		8/10	L	120 kg	105 kg	75 kg
360		10/10	P	150 kg	135 kg	100 kg
500		10/10	P	140 kg	125 kg	95 kg

\* Les charges supportées sont uniformément réparties avec flèche au 1/200<sup>ème</sup> de la portée.

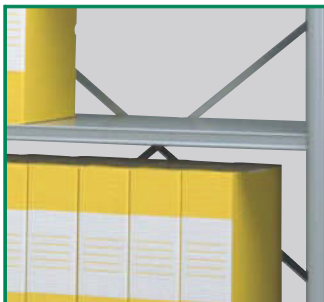
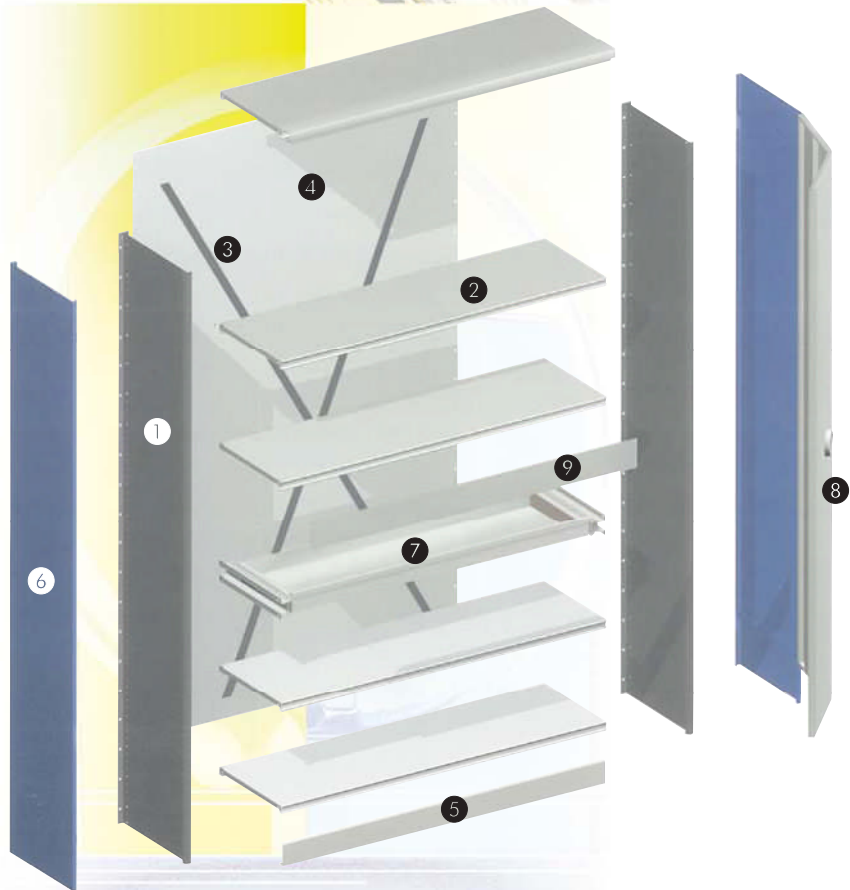
\* The loads supported are evenly distributed with arrowheads at 1/200<sup>th</sup> of the span.



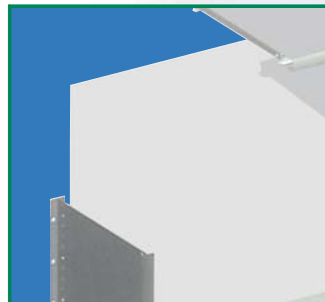
1 Paroi en tôle d'acier pleine, à demi-bord roulé sur l'avant et double pli arrière en forme de T assurant une excellente stabilité. 2 rangées de perforations permettent l'accrochage des tablettes sur taquets double face ou par boulons au pas de 25 mm. Solid steel sheet wall, with a rolled half-edge at the front and double ply at the back, in a T-shape to ensure excellent stability. Two rows of holes allow the securing of shelves on double-sided pins or using bolts with a 25 mm thread pitch.



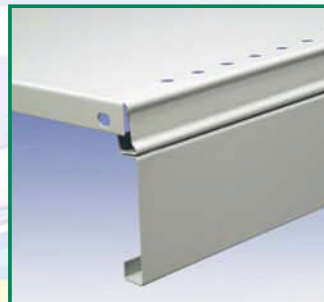
2 Tablette en tôle d'acier pleine. Conception renforcée par triple pli nervuré avant et arrière et pli fendu de 19 mm à chaque extrémité. Solid steel sheet metal shelf, design reinforced with triple ribbing and split fold of 19 mm at each end.



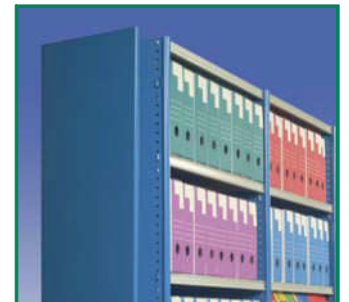
3 Contreventement par croisillon. Se boulonne sur le T arrière de la paroi. Cross-bracing. Bolts to the rear T of the wall.



4 Contreventement par fond plein. Se boulonne sur le T arrière de la paroi. Solid cross-bracing baseboard. Bolts to the rear T of the wall.



5 Plinthe de propreté. Clean plinth.



6 Panneau de finition plein. Esthétique, se place aux extrémités. Solid aesthetic finishing panel, is placed at the ends.



Le rayonnage à parois tôlées est LA SOLUTION à vos besoins d'archivages : esthétique, solide, simple à monter, facilement modulable et aménageable grâce à une gamme complète d'accessoires.  
 The sheet metal walled shelving is THE SOLUTION to your archiving needs, aesthetic, solid, easy to assemble, easy modular assembly and layout with a comprehensive range of accessories.



Séparation coulissante.  
Sliding separator.



Séparations verticales.  
Vertical separators.



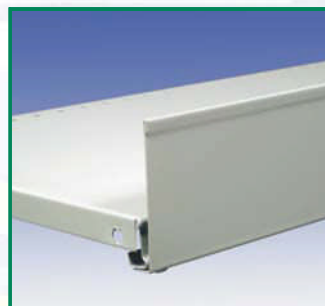
Séparateur fil.  
Wire separator.



7 Tiroir monté sur glissières télescopiques, 2 hauteurs disponibles.  
Drawer mounted on telescoping slides, 2 heights available.



8 Portes battantes ou pliantes.  
Swing or folding doors.



9 Arrêtoir de tablette.  
Shelf stop.



Tablette de consultation montée sur glissières télescopiques.  
Consultation table mounted on telescoping slides.

# Rayonnage mobile à parois tôleées

Mobile sheet metal wall shelving

[www.lmsecurite.fr](http://www.lmsecurite.fr) [lmsecurite@yahoo.fr](mailto:lmsecurite@yahoo.fr)

Vous voulez optimiser vos archives en utilisant l'espace au maximum, le rayonnage à parois tôleées sur chariot mobile est LA SOLUTION.  
 You want to optimize your archiving by using space to a maximum, sheet metal wall shelving on a mobile carriage is THE SOLUTION.



Chariot mobile se déplaçant sur rails de guidage posés en apparent ou en encastré. Déplacement démultiplié du chariot par volant équipé d'une poignée, blocage de sécurité intégré au volant. Sécurisation par serrure à clés (x 2) en option.

Trolley moving on guide rails fitted so that they are visible or recessed. Increased options for moving the trolley using a flywheel with handle, safety locking mechanism built into the flywheel. Optional securing using key-operated locks (x 2).



Implantation stockage.  
Storage layout.



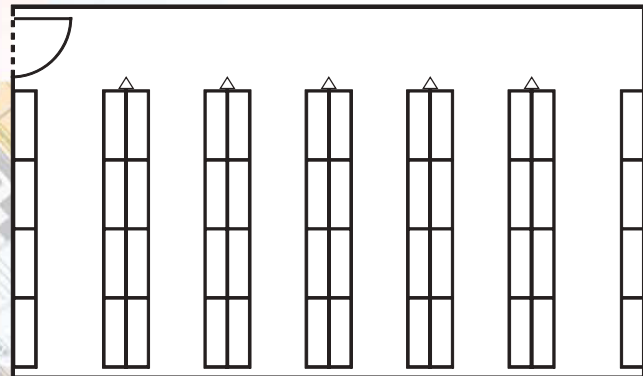
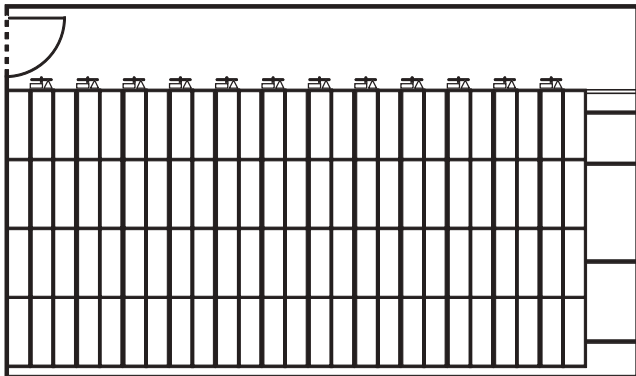
Implantation archivage.  
Archiving layout.

[www.lmsecurite.fr](http://www.lmsecurite.fr) [lmsecurite@yahoo.fr](mailto:lmsecurite@yahoo.fr)



IMPLANTATION MOBILE / MOBILE LAYOUT

IMPLANTATION FIXE / FIXED LAYOUT



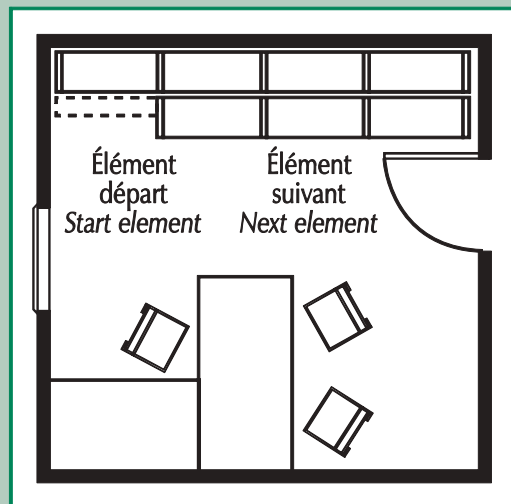
À surface égale, votre archivage augmente de près de 80 % avec la solution mobile.

On an equal surface your archiving increases nearly 80% with the mobile solution.



Rayonnage mobile à parois tôleées, déplacement latéral  
Mobile sheet metal wall shelving, lateral displacement

Une autre manière d'optimiser votre archivage dans votre bureau.  
Another way of optimizing your archiving in your office.



EXEMPLE D'IMPLANTATION / EXAMPLE OF LAYOUT

# Rayonnage fixe à échelles démontables

Fixed shelving with removable ladders

**POUR CHARGES LOURDES / FOR HEAVY LOADS**

Idéal pour le stockage des charges lourdes, ce rayonnage est conçu en multi-tablettes, **charge admissible jusqu'à 400 kg**. Composé de montants reliés entre-eux par tasseaux, sur lesquels s'emboîte(nt) par crevés la ou les tablettes, ce solide rayonnage entièrement modulable répondra à toutes vos attentes de stockage industriel.

*Ideal for the storage of heavy loads, this shelving is designed in multi-shelves, **permissible load up to 400 kg**.*

*Consisting of posts linked together with cleats, on which the shelf or shelves stack via the lances, this entirely modular solid shelving meets all of your expectations in industrial storage.*



\* Tablette finition peinte ou sendzimir / Shelf with painted or Sendzimir finish

Profondeur en mm Depth in mm	Largeur en mm Width in mm	Ensemble composé de x tablettes Unit including x shelves	Épaisseur en mm Thickness in mm	Tablette poinçonnée P ou lisse L Stamped(P) or smooth(L) shelf	Charge admissible par tablette Permissible load by shelf		
					900	1000	1250
250		1	8/10	P	120 kg	105 kg	75 kg
300		1	10/10	P	150 kg	135 kg	100 kg
360		1	8/10	L	120 kg	105 kg	75 kg
360		1	10/10	P	150 kg	135 kg	100 kg
400		1	10/10	P	150 kg	135 kg	100 kg
400		2 x 200	8/10	P	240 kg	210 kg	150 kg
500		1	10/10	P	150 kg	135 kg	100 kg
500		2 x 250	8/10	P	240 kg	210 kg	150 kg
600		2 x 300	10/10	P	300 kg	270 kg	200 kg
720		2 x 360	8/10	L	240 kg	210 kg	150 kg
720		2 x 360	10/10	P	240 kg	210 kg	200 kg
800		4 x 200	8/10	P	<b>400 kg</b>	<b>400 kg</b>	300 kg
800		2 x 400	10/10	P	300 kg	270 kg	200 kg

\* Les charges supportées sont uniformément réparties avec flèche au 1/200<sup>ème</sup> de la portée.

\* The loads supported are evenly distributed with arrowheads at 1/200<sup>th</sup> of the span.



Montant perforé d'empreintes coniques tous les 25 mm garantissant un excellent verrouillage du tasseau. La tablette s'enclenche dans une rangée de crevés permettant de positionner de 1 à 4 tablettes dans le sens de la profondeur, charge très largement accrue jusqu'à 400 kg.  
*Perforated posts with conical marks every 25 mm guaranteeing excellent cleat locking. The shelf engages in a row of lances enabling 1 to 4 shelves to be positioned depth-wise, load greatly increased up to 400 kg.*



Croisillon : rigidifie et stabilise l'ensemble.  
*Cross-brace: stabilizes and makes the unit rigid.*



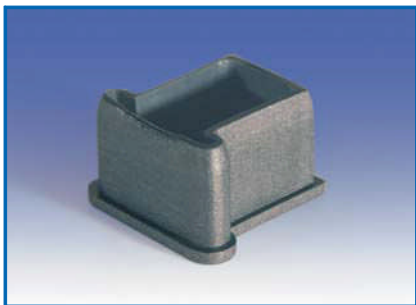
Piétement métal : répartit la charge, évite le poinçonnement et peut être fixé au sol.  
*Metal base: distributes the load, prevents scratching and may be fixed to the floor.*



OU POUR ARCHIVAGE / OR FOR ARCHIVING

Idéal pour l'archivage (dossiers suspendus et/ou boîtes à archives) et le stockage léger, ce rayonnage simple à monter et évolutif peut être complété par une large gamme d'accessoires.

*Ideal for archiving (hanging files and/or archive boxes) and light storage, this easy to assemble and expandable shelving can be completed by a large range of accessories.*



Piètement plastique : évite le poinçonnement.  
*Plastic base, prevents scratches.*