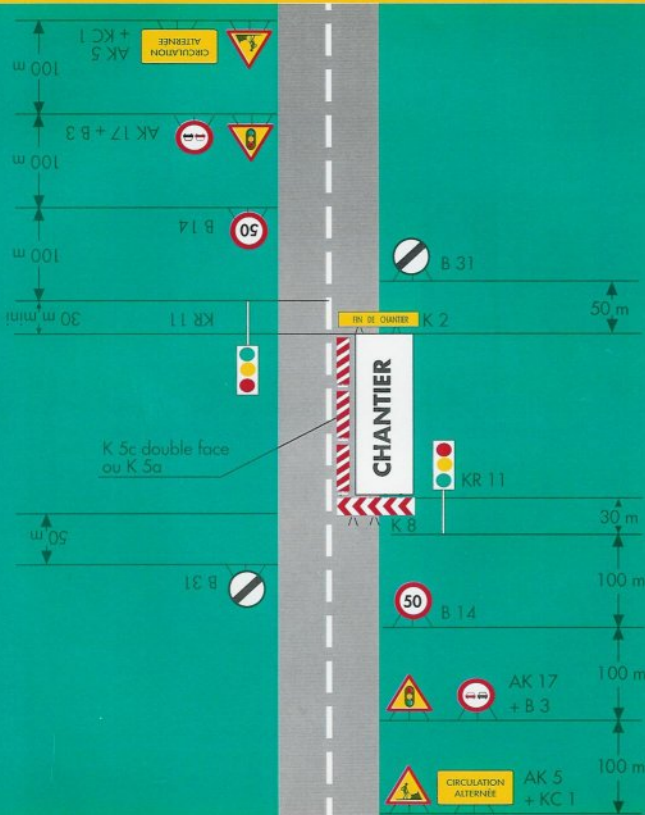


# CHANTIER FIXE

ALTERNAT PAR SIGNAUX TRICOLORES

CIRCULATION ALTERNÉE  
ROUTE A 2 VOIES

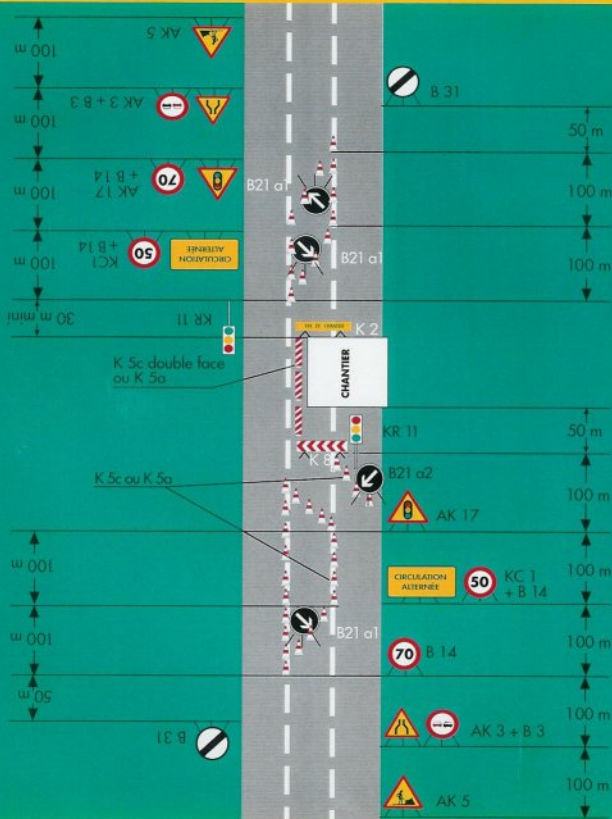
## Remarques :

- Schéma à appliquer notamment lorsque l'alternat doit être maintenu de nuit, en absence de visibilité réciproque.
- Pour le réglage des signaux tricolores : VOIR GUIDE DE L'ALTERNAT.
- Un panneau B 14 de limitation de vitesse à 70 peut éventuellement être intercalé entre les panneaux AK 5 et AK17.

# CHANTIER FIXE

ALTERNAT PAR SIGNAUX TRICOLORES  
AVEC RABATTEMENT PRÉALABLE VERS LA DROITE

CIRCULATION ALTERNÉE  
ROUTE A 3 VOIES



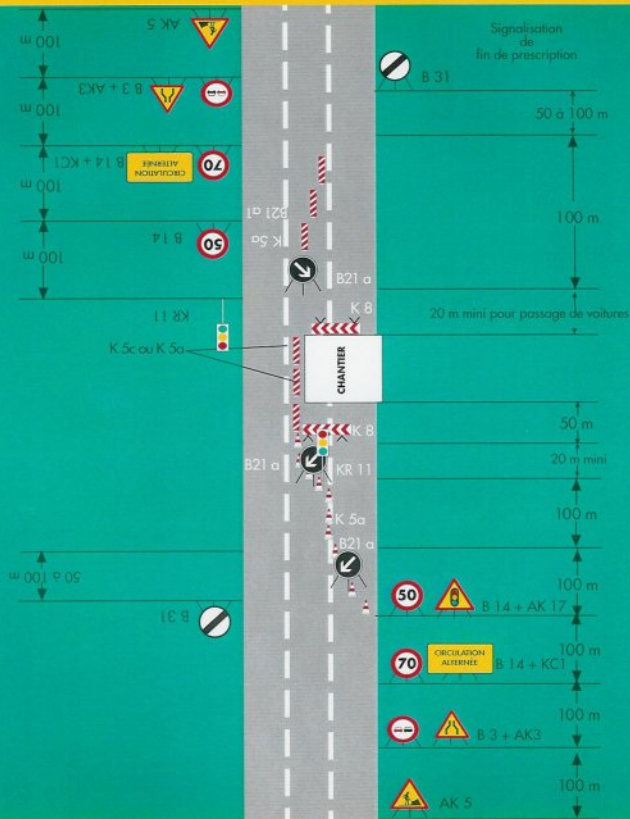
## Remarque :

· Schéma à adapter en cas d'affectation de la voie centrale.  
Voir schémas n° CF15 ou CF16.

# CHANTIER FIXE

ALTERNAT PAR SIGNAUX TRICOLORES  
SANS RABATTEMENT PRÉALABLE

CIRCULATION ALTERNÉE  
ROUTE A 3 VOIES



## Remarque :

Sur le plan strict de la sécurité, on préférera le schéma CF26