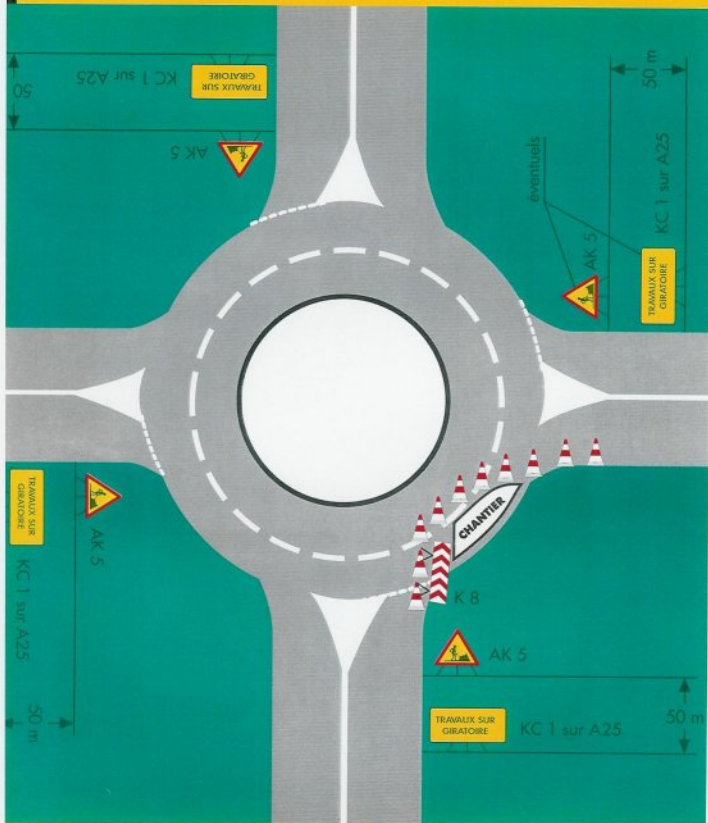


# CHANTIER FIXE

FAIBLE EMPRISE  
SUR L'EXTÉRIEUR DE L'ANNEAU

TRAVAUX SUR GIRATOIRE

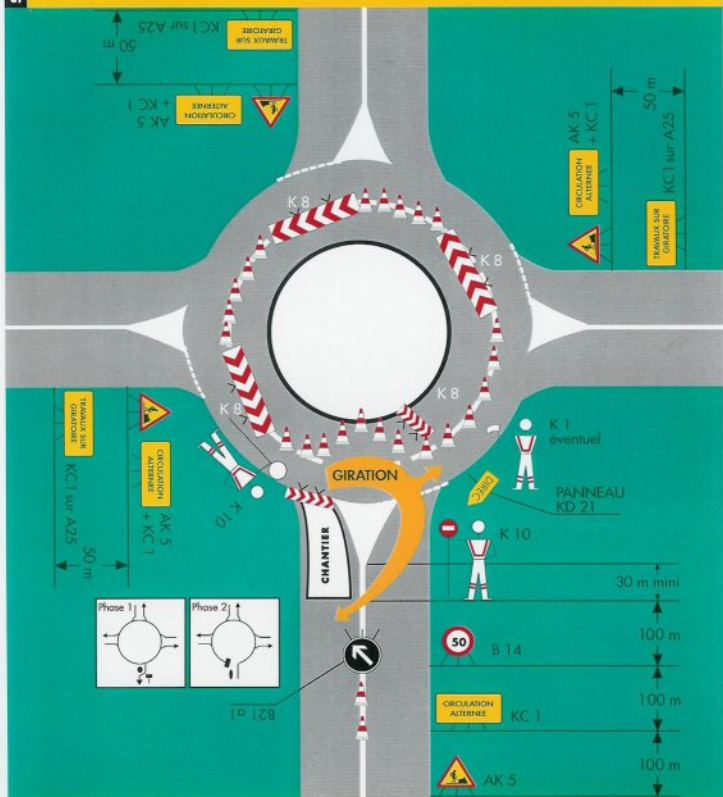


Remarque :

## CHANTIER FIXE

SORTIE NEUTRALISEE

TRAVAUX SUR GIRATOIRE



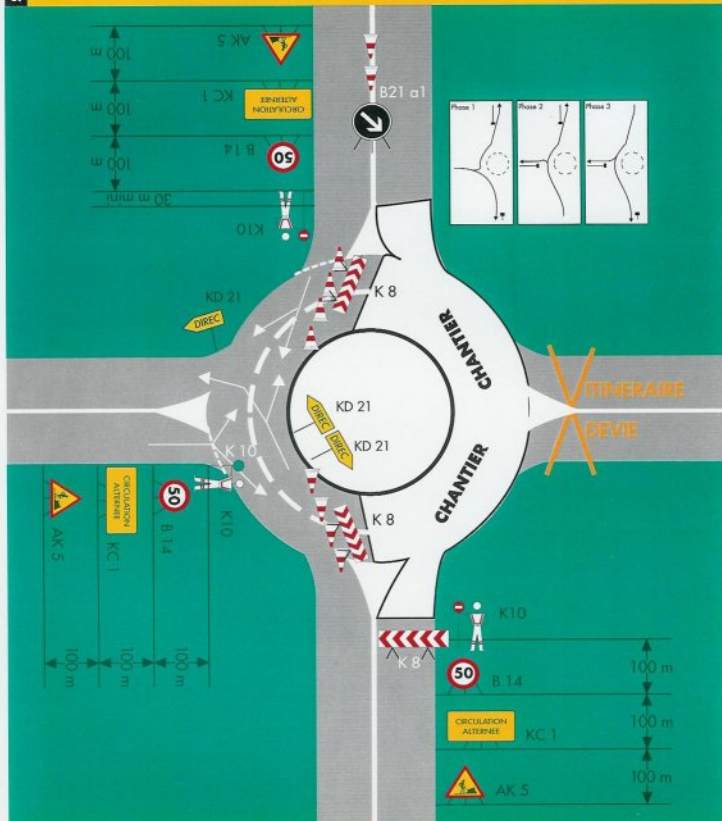
## Remarques :

- Vérifier le rayon de giration.
- Occulter le D 21 et mettre en place un KD 21.
- éventuellement prévoir un agent indiquant la sortie.
- En cas de circulation importante on pourra éviter le blocage de l'anneau en bloquant les entrées par des agents munis de KD 10.

# CHANTIER FIXE

## CHANTIER SUR UN DEMI-GIRATOIRE

## TRAVAUX SUR GIRATOIRE



### Remarques :

- Vérifier les rayons de giration.