



Le revêtement ergonomique pour l'industrie qui assure votre sécurité

Composition :

100 % PVC souple

Applications :

postes de travail dans le milieu industriel : établis, postes de montage ou d'emballage, comptoirs...

Environnement :

sec, humide, huileux, chimique (voir tableau p. 4)

Avantages :

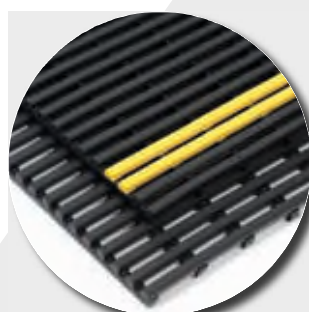
- revêtement antidérapant grâce à sa surface profilée
- conforme à la norme DIN E 51130 : R10
- permet au poste de travail de rester toujours propre et sec grâce à sa structure de caillebotis
- **très bonne résistance aux produits chimiques et aux huiles**
- se découpe facilement au cutter pour une adaptation parfaite à la configuration des locaux
- bonne résistance à la température
- résiste à une projection légère ou modérée de copeaux
- marquage jaune possible sur demande pour une meilleure signalisation
- bonne tenue aux UV

Coloris :

noir, noir avec marquage jaune

+ Info :

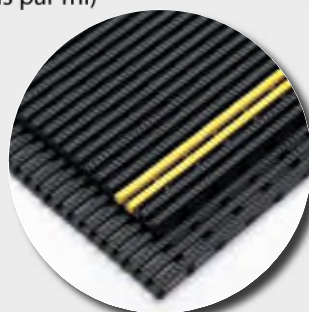
- existe également en version ultra antidérapante (R11 selon la norme DIN E 51130)
- bords biseautés disponibles sur demande
- raccords disponibles sur demande pour attacher un caillebotis à un autre (3 à 5 raccords par ml)



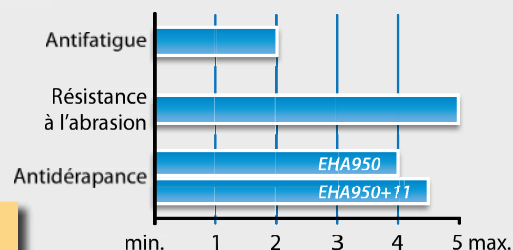
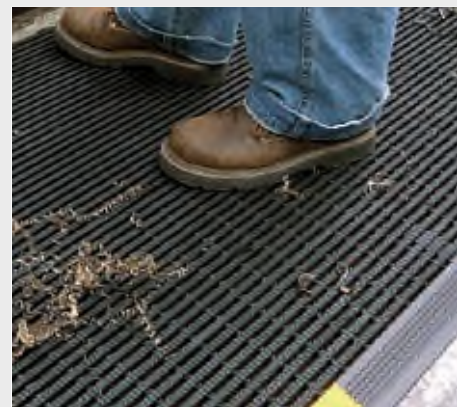
EHA950 version R10



Marquage jaune + bords biseautés



EHA950 version R11



Référence	Largeur standard	Longueur standard	Longueur sur mesure	Epaisseur	Poids
EHA950	60, 80, 100, 120 cm	10 m	Toutes longueurs jusqu'à 30 m	12,5 mm	6,0 kg/m ²
EHA950+11	60, 80, 100, 120 cm	10 m	Toutes longueurs jusqu'à 30 m	15 mm	8,0 kg/m ²
EHA95059	Marquage Jaune				



Le revêtement industriel écologique

Composition :

100 % polyéthylène recyclé

Applications :

postes de travail debout avec machines outil, postes avec sol extrêmement glissant...

Environnement :

sec, huileux, chimique (voir tableau p.4)

Avantages :

- revêtement très antidérapant : version R11 ou R12 suivant la norme DIN E 51130
- extrêmement robuste
- **résiste aux projections de copeaux grâce à la surface en carbure de silicium**
- résiste aux charges mécaniques élevées
- très bonne résistance aux huiles, aux graisses et à la plupart des produits chimiques
- adaptation facile à la configuration des locaux
- existe en plaques ou en rouleau
- semelle antidérapante pour une meilleure tenue au sol
- isole du froid

Coloris :

gris argent (version R11) ou anthracite (version R12)

+ Info :

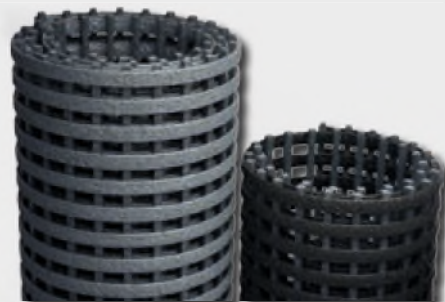
- bords biseautés disponibles sur demande
- raccords disponibles sur demande pour attacher un caillebotis à un autre (3 à 5 raccords par ml)



Caillebotis PVC



EHA917 version R11



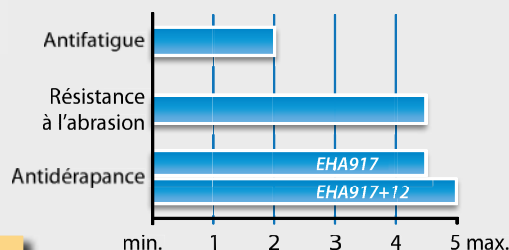
Rouleaux EHA917 version R11 et R12



EHA917 + bordures



EHA917 version R12



Référence	Largeur standard	Longueur standard	Longueur sur mesure	Epaisseur	Poids
EHA917	60, 80, 100, 120 cm	10 m	Toutes longueurs jusqu'à 30 m	18,0 mm	6,5 kg/m ²
EHA917+12	60, 80, 100, 120 cm	10 m	Toutes longueurs jusqu'à 30 m	18,0 mm	6,5 kg/m ²

